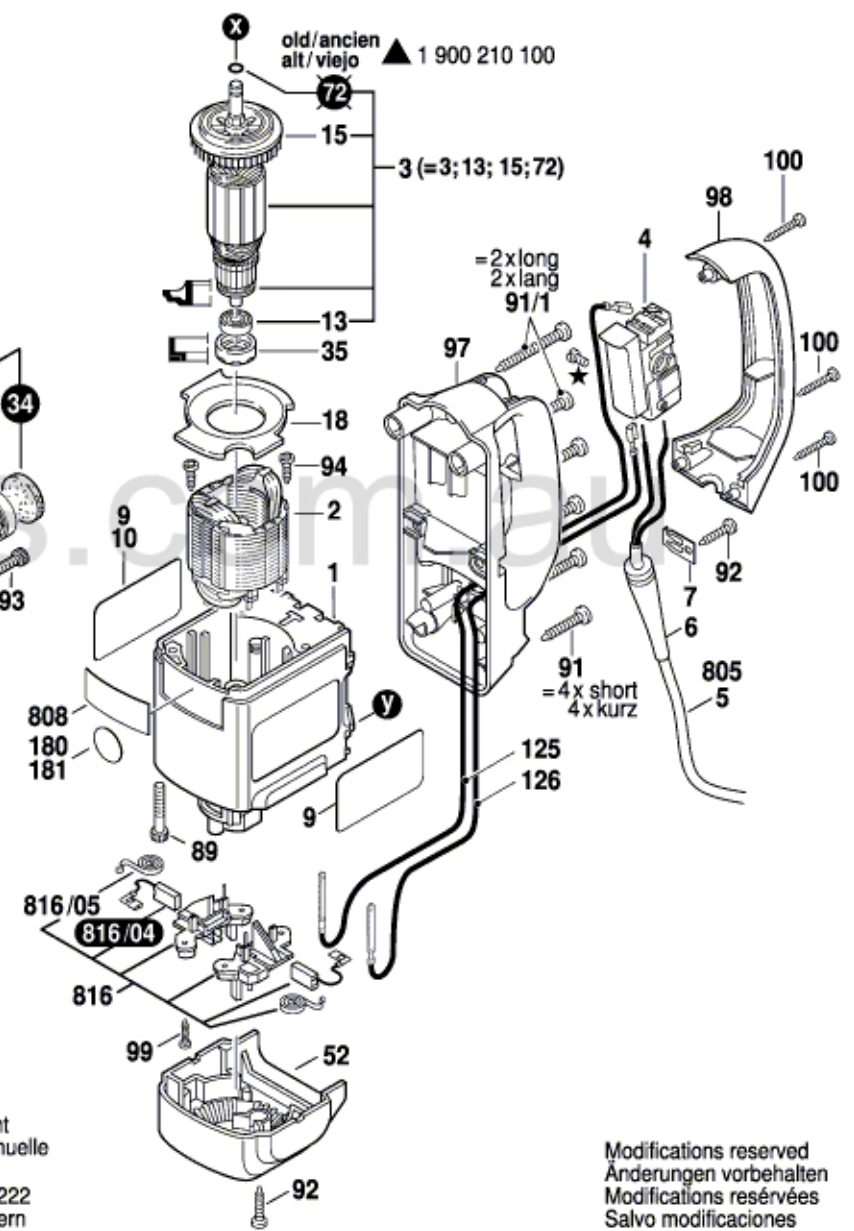


- = Pos. 898 1 617 000 197 / 261 without grease tube
 1 617 000 197 / 261 ohne Fettube
 - = Pos. 899 1 617 000 198 / 262 with 45ml grease tube
 1 617 000 198 / 262 mit 45ml Fettube
- Please note lubrication instructions!
 Bitte Schmierhinweise beachten!



Spring tension
 Feder vorspannen
 Ressort pré-contraint
 Tensión previa del muelle

★ secure with Loctite 222
 mit Loctite 222 sichern

Modifications reserved
 Änderungen vorbehalten
 Modifications réservées
 Salvo modificaciones